

IMPIANTI KONO-S e CLOSE BL

TIPOLOGIA I due sistemi implantari sono indicati in tutte le classi ossee e presentano una morfologia di forma conica-radicolare. Hanno la peculiarità di offrire un legame meccanico molto forte in virtù del frizionamento delle superfici moncone-impianto a connessione conometrica.

CONNESSIONE Conometrica esagono interno con vite passante, stabile ed ermetica con assenza di micromovimenti comune a tutti i diametri implantari.

CHIRURGIA Il collo dell'impianto Konos risulta ottimale per una chirurgia a livello crestale, mentre Close facilita l'operatività del clinico in zone estetiche permettendo una chirurgia sub-crestale.

1 PLATFORM SWITCHING

- Preservazione dello spazio biologico
- Utilizzo del contorno gengivale contro l'infiltrazione
- Mantenimento del livello osseo

2 CONNESSIONE INTERNA CONOMETRICA 5°

- Saldatura a freddo, mette in totale connessione il moncone e l'impianto
- Elimina micromovimenti
- Evita svitamento di vite passante protesica
- Non è a rischio rottura perchè non è soggetta a carichi
- Ottimale altezza dell'esagono
- Semplice rilevare l'impronta in qualsiasi condizione
- Garanzia di antirotazione del moncone

3 COLLO IBRIDO FILETTATO-MACCHINATO

- Ancoraggio osseo ottimizzato
- Preservazione osso corticale
- Comportamento biomeccanico efficace

4 TRIPLA INCISIONE DI SCARICO

- Aiuta il deflusso del coagulo e l'antirotazionalità dell'impianto nella seconda fase chirurgica

5 COLLO OSTEOCONDUTTIVO TRATTATO CON CONICITÀ INVERTITA

- Preservazione dell'osso corticale
- Gestione dell'osso alveolare

6 CORPO CONICO E SPIRA A MACROFILETTO

- Possibilità di espansione in osso morbido
- Condensazione dell'osso
- Simil radicolare

7 APICE PENETRANTE-ATRAUMATICO

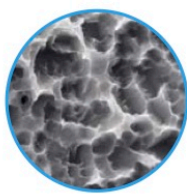
- Permette all'impianto di penetrare in siti sotto preparati
- Aiuta a sollevare la membrana del seno mascellare
- Evita il rischio di perforazione

LIVELLO DIFFICOLTÀ OPERATORE

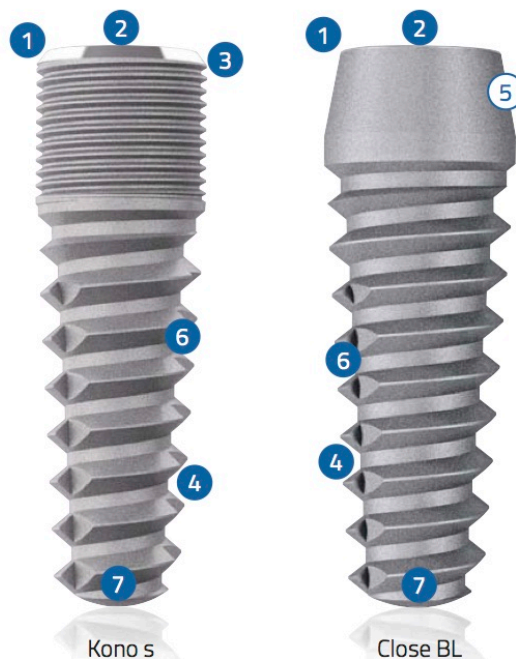
● ● ● ○ ○ Medio - alta



Kit e strumenti pag. 72
Componenti protesiche pag. 97



ACID ETCHING
S U R F A C E

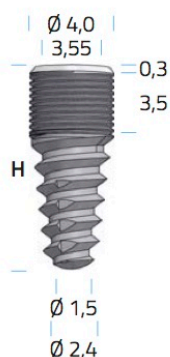


Kono s

Close BL

Kono S Impianti conici conometrici esagono interno spira media

Misure e codici

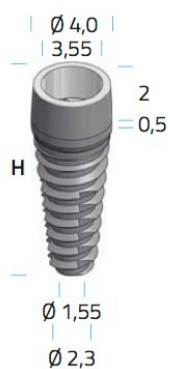


H	Ø 3,5
10,0 mm	TIBc-10-kono s
11,0 mm	TIBc-11-kono s
12,0 mm	TIBc-12-kono s
14,0 mm	TIBc-14-kono s
16,0 mm	TIBc-16-kono s
Connessione	Conometrica

H	Ø 4,0	Ø 4,5	Ø 5,0
8,5 mm	TIDc-8,5-kono s	TILc-8,5-kono s	TICc-8,5-kono s
10,0 mm	TIDc-10-kono s	TILc-10-kono s	TICc-10-kono s
11,5 mm	TIDc-11,5-kono s	TILc-11,5-kono s	TICc-11,5-kono s
13,0 mm	TIDc-13-kono s	TILc-13-kono s	TICc-13-kono s
14,5 mm	TIDc-14,5-kono s	TILc-14,5-kono s	-
Connessione	Conometrica	Conometrica	Conometrica

Close BL Impianti conici conometrici esagono interno

Misure e codici



H	Ø 3,5
10,0 mm	CLOSE 3,5-10-BL
11,0 mm	CLOSE 3,5-11-BL
12,0 mm	CLOSE 3,5-12-BL
14,0 mm	CLOSE 3,5-14-BL
16,0 mm	CLOSE 3,5-16-BL
Connessione	Conometrica


H	Ø 4,0	Ø 4,5	Ø 5,0
8,5 mm	CLOSE 4-8,5-BL	CLOSE 4,5-8,5-BL	CLOSE 5-8,5-BL
10,0 mm	CLOSE 4-10-BL	CLOSE 4,5-10-BL	CLOSE 5-10-BL
11,5 mm	CLOSE 4-11,5-BL	CLOSE 4,5-11,5-BL	CLOSE 5-11,5-BL
13,0 mm	CLOSE 4-13-BL	CLOSE 4,5-13-BL	CLOSE 5-13-BL
14,5 mm	CLOSE 4-14,5-BL	CLOSE 4,5-14,5-BL	-
Connessione	Conometrica	Conometrica	Conometrica

Conometrica

Sequenza tecnica di sbloccaggio connessione conometrica

SISTEMA DI SBLOCCAGGIO FASE CHIRURGICA

Durante l'inserimento dell'impianto rimuovere il dispositivo di montaggio multifunzione NON ATTIVO con la chiave esagonale SKI-10/13R e finalizzare il posizionamento con l'inseritore PI. Questo presenta un esagono pieno, non forato, e lo rende idoneo a trasmettere forze di avvitamento molto forti all'impianto. Quando l'impianto è inserito per i $\frac{3}{4}$ nel sito chirurgico, rimuovere il dispositivo di montaggio con la sua vite passante ed inserire il connettore esagonale direttamente sull'impianto; dunque continuare ad avvitare l'impianto con il cricchetto.

● 2,43 mm  ■ 4 mm **PI** - Avvitatore per impianti ad esagono interno



Dispositivo di montaggio multifunzione non attivo
TRNI-m Kono-s

SISTEMA DI SBLOCCAGGIO FASE PROTESICA

Quando due superfici coniche entrano in connessione si crea l'effetto morse e le due parti (impianto e moncone) si bloccano tra loro. Tale effetto può essere annullato inserendo l'estrattore.



1

Svitare la vite protesica TPK con la chiave esagonale SKI-10/13R



Estrattore ES-00



2

Inserire l'estrattore all'interno del moncone con la chiave esagonale SKI-10/13R



3

Avvitare fino ad estrarre il moncone



4

Una volta estratto il moncone svitare l'estrattore

STRUMENTI PROTESICI UTILI



ST-D-00
Chiave dinamometrica da 15 a 35 NW

SKI-N
Inserto per chiave dinamometrica regolabile



DCD
Avvitatore per connettori dritti e attacchi a sfera \varnothing 2,2 mm



SKI-10 / SKI-13R
Chiavetta Digitale per viti passanti punta esagonale 1,28 mm



ES-00
Estrattore